
La Science citoyenne au parc de la Gatineau

Annexe 2021

Citizen Science in Gatineau Park

2021 Annex



Un programme réalisé en collaboration par
les Amis du parc de la Gatineau et
la Commission de la capitale nationale (CCN)

*A program carried out in collaboration by
the Friends of Gatineau Park and
the National Capital Commission (NCC)*

Cette annexe présente les résultats pour chaque activité du programme depuis sa mise en œuvre en 2018.

Pour les détails relatifs au pourquoi de chacune des activités, aux sites ciblés et à la méthodologie utilisée, veuillez consulter les rapports précédents au <https://www.friendsofgatineaupark.com/science-citoyenne.html>.

Les Amis du parc de la Gatineau et la CCN tiennent à remercier les participants du programme qui y contribuent depuis 2018 : leur temps, leurs observations attentives et leur enthousiasme pour le Parc sont grandement appréciés.

=====

This annex presents the results for each program activity since their implementation in 2018.

For details regarding the purpose of each activity, the targeted locations and the methodology used, please consult previous reports at <https://www.friendsofgatineaupark.com/citizen-science.html>.

The Friends of Gatineau Park and the NCC want to thank the program participants who have contributed since 2018: their time, careful observation and enthusiasm for the Park are greatly appreciated.

Suivi des anoures / *Frog Watch*

Année / Year	Valeur de l'indice Shannon-Weaver modifiée <i>Modified Shannon-Weaver Index value</i>
2018	1,13
2019	1,07
2020	Activité annulée en raison de COVID-19 <i>Activity cancelled due to COVID-19</i>
2021	Activité annulée en raison de COVID-19 <i>Activity cancelled due to COVID-19</i>

Suivi du plongeon huard / *Common Loon Monitoring*

	Équivalents-couples / Equivalent Pairs			
Lacs / Lakes	2018	2019	2020	2021
Meech	5	4	5	2
Philippe	3	3	2	2
Taylor	1	1	2	2
Valeur de l'indicateur <i>Value of the overall indicator</i>	9	8	9	6
La Pêche		7	10	12

Suivi du faucon pèlerin / *Peregrine Falcon* Monitoring

Site d'observation / <i>Observation Site</i>	Observations 2021
Ch. Steele Rd	Oui / <i>Yes</i>
Hôtel-de-Ville	Oui / <i>Yes</i>
Stationnement P8 Parking Lot	Non / <i>No</i>
Relais Western Shelter	Non / <i>No</i>
Ch. Bradley Rd	Oui / <i>Yes</i>
Ch. Apollo Rd	Non / <i>No</i>
Terrain de baseball Lusville Baseball Field	Oui / <i>Yes</i>

Mission monarque / Monarch Mission

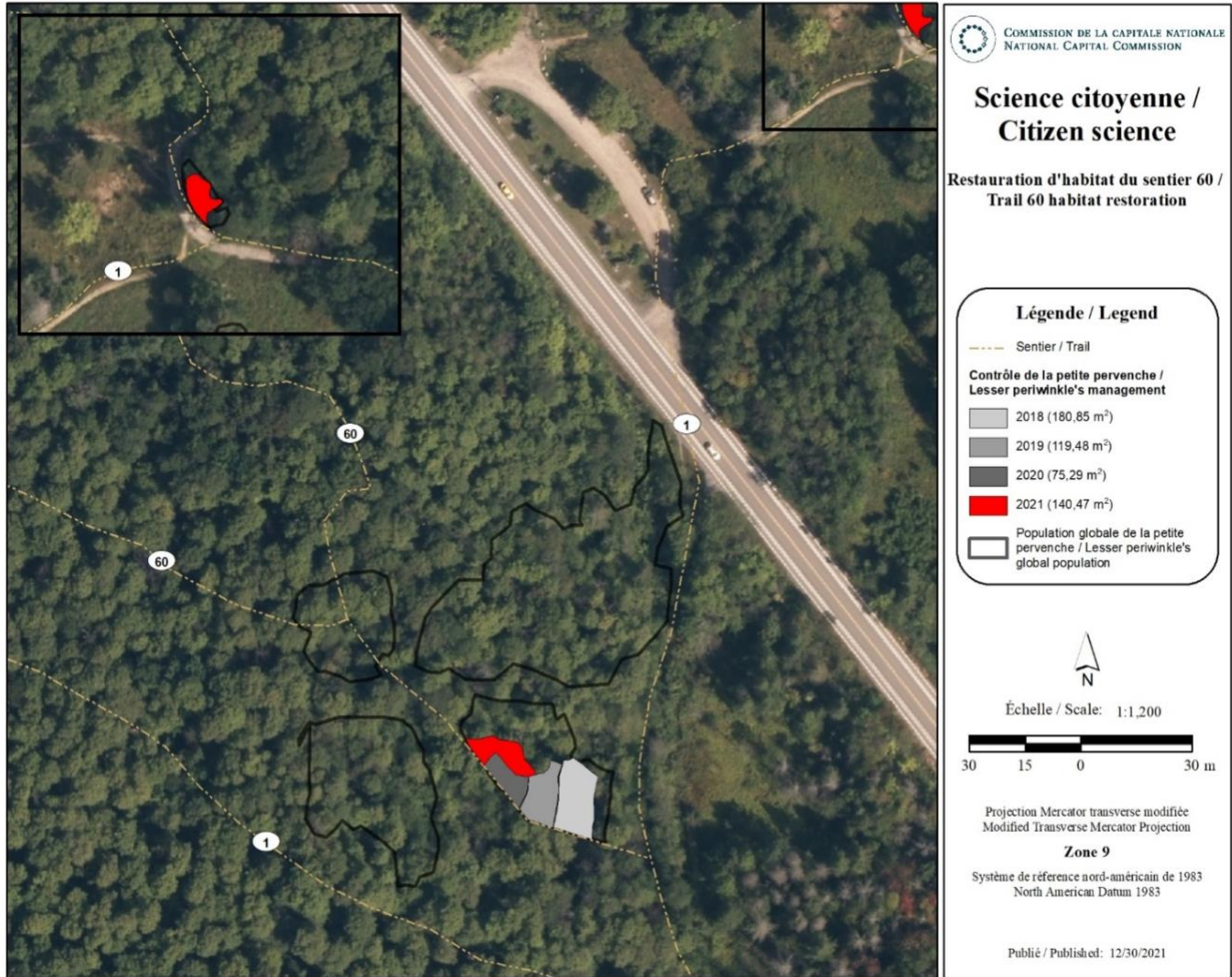
Secteur Gamelin / Gamelin Sector – 2018 - 2021

Date	Œuf Egg	Larve Stade 1 Instar 1	Larve Stade 2 Instar 2	Larve Stade 3 Instar 3	Larve Stade 4 Instar 4	Larve Stade 5 Instar 5	Adulte Adult	Plant d'asclépiade Milkweed plants	Densité Density	Aphis nerii
29/07/2018	1	4	0	1	0	0	3	1063	0.84%	Non No
27/07/2019	23	0	2	3	1	0	2	1524	2.03%	Non No
16/08/2020	0	2	0	0	0	0	1	959	0.31%	Oui Yes
24/07/2021	6	4	2	0	2	0	4	969	1.85%	Oui Yes

Secteur Vallée du ruisseau Meech / Meech Creek Valley Sector – 2019 - 2021

Date	Œuf Egg	Larve Stade 1 Instar 1	Larve Stade 2 Instar 2	Larve Stade 3 Instar 3	Larve Stade 4 Instar 4	Larve Stade 5 Instar 5	Adulte Adult	Plant d'asclépiade Milkweed plants	Densité Density	Aphis nerii
11/08/2019	3	3	6	12	3	3	3	1516	2.17%	Non No
25/07/2020	13	3	6	1	0	0	6	547	5.30%	Non No
08/08/2021	7	4	3	2	4	13	3	1838	1.95%	Oui Yes

Contrôle de la petite pervenche / *Control of the Lesser Periwinkle*



Inventaire de traces d'animaux / *Animal Track Inventory*

Corridor	Espèce / <i>Species</i>	2019	2020	2021
Aylmer	Lynx	0	0	0
	Martre	0	0	3
	Pékan	12	1	8
	Coyote	5	9	0
	Observations/corridor	17	10	11
Champlain-Voyageur	Lynx	0	0	0
	Martre	0	3	1
	Pékan	1	2	0
	Coyote	0	0	0
	Observations/corridor	1	5	1
Philemon-Leamy	Lynx	0	0	0
	Martre	3	0	1
	Pékan	13	3	1
	Coyote	2	4	0
	Observations/corridor	18	7	2
Ruisseau Chelsea Creek	Lynx	0	0	0
	Martre	2	2	1
	Pékan	2	6	2
	Coyote	0	2	0
	Observations/corridor	4	10	3
Wakefield et Nord-est / <i>Wakefield and Northeast</i>	Lynx	0	0	0
	Martre	4	1	1
	Pékan	10	4	8
	Coyote	0	0	2
	Observations/corridor	14	5	11